

Anleitung für die Abgabe der Klausuren im Semesterklausurenkurs + Ferienklausurenkurs

Konstellation (1): Abgabe der Klausur in der Poststelle RW (ggü. von S 62 neben dem Fachschaftsbüro)

I. Beschriften des Briefumschlages

Achtung!

Bitte beschriften Sie den Umschlag so, als würden Sie die Klausur an sich selbst zurückschicken.

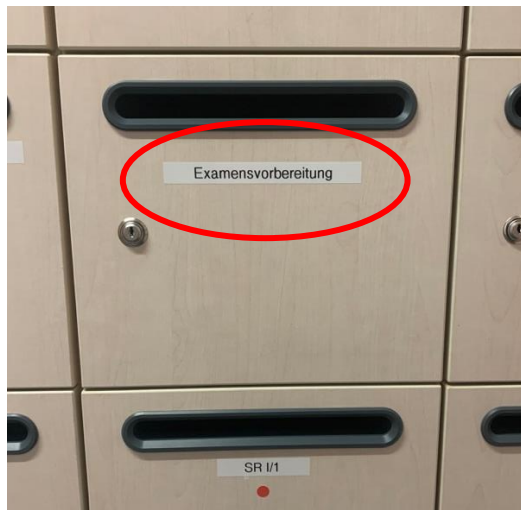
Hintergrund:

Die Klausuren werden durch die Examitage gesammelt an die Korrektoren (selbstständig) verschickt. Der Korrektor benötigt Ihren Umschlag, um die korrigierte Klausur wieder an Sie zurückzusenden.



II. Legen Sie die geschriebene Klausur in den Umschlag

III. Abgabe des Umschlags mit der Klausur im Postfach der Examensvorbereitung



Achtung!

Bitte werfen Sie den Umschlag direkt ins Postfach der Examensvorbereitung ein und **nicht ins allgemeine Postfach.**

Konstellation (2): Verschicken der Klausur von zuhause aus

I. Beschriften des 1. Briefumschlages

Achtung:

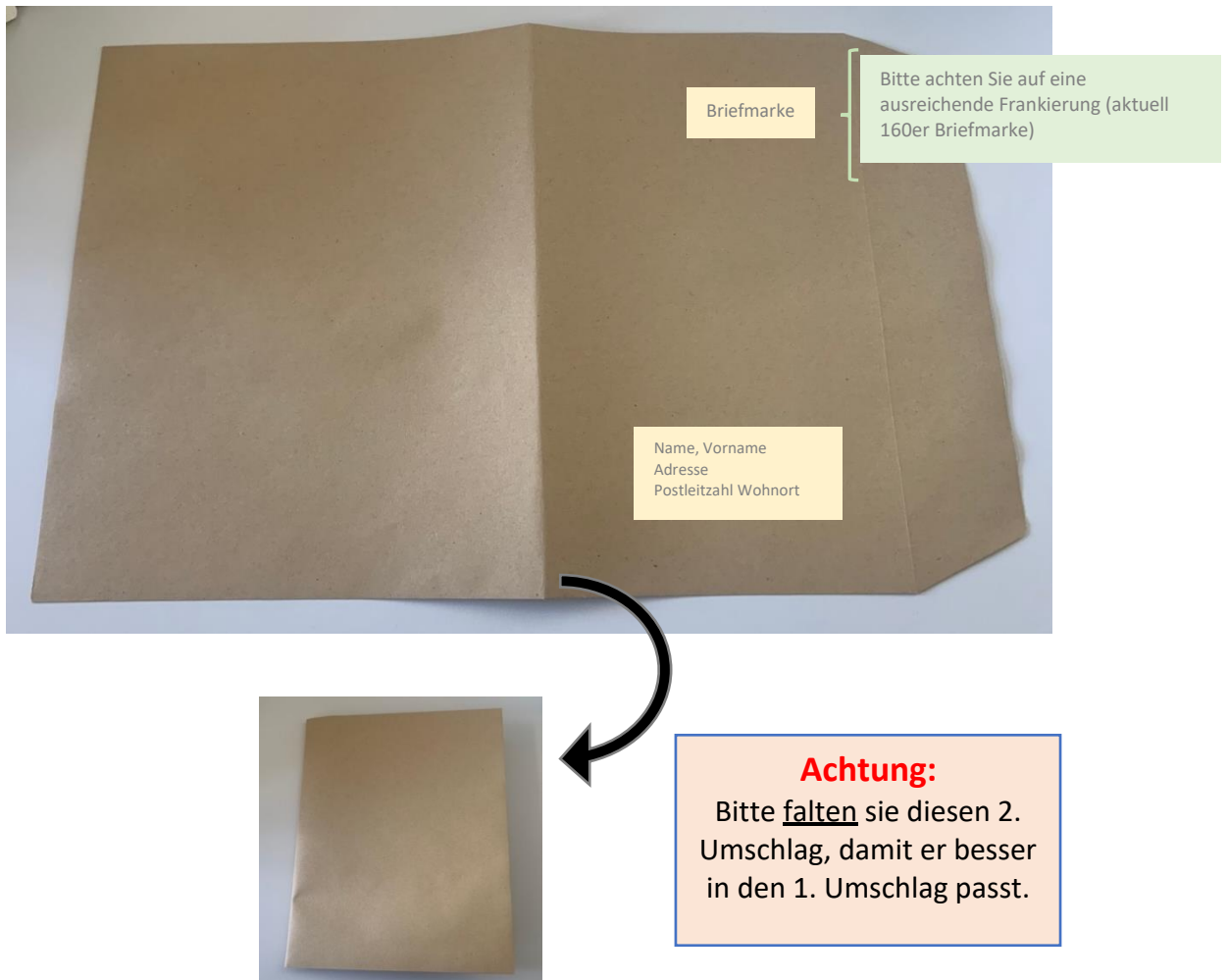
Anders als in Konstellation (1) beschriften Sie den Briefumschlag adressiert an die Universität Bayreuth.



II. Beschriften des 2. Briefumschlages + Falten des 2. Briefumschlages

Achtung:

Beschriften Sie diesen weiteren Briefumschlag so, dass dieser vom Korrektor verwendet werden kann, um die Klausur wieder an Sie zurückzuschicken



Achtung:

Bitte falten sie diesen 2. Umschlag, damit er besser in den 1. Umschlag passt.

III. Legen Sie den 2. gefalteten Briefumschlag und die Klausur in den 1. Briefumschlag



IV. Abgabe des Umschlages bei der Post

Achtung:
Bitte berücksichtigen Sie jeweils die Abgabefristen für die Klausuren.